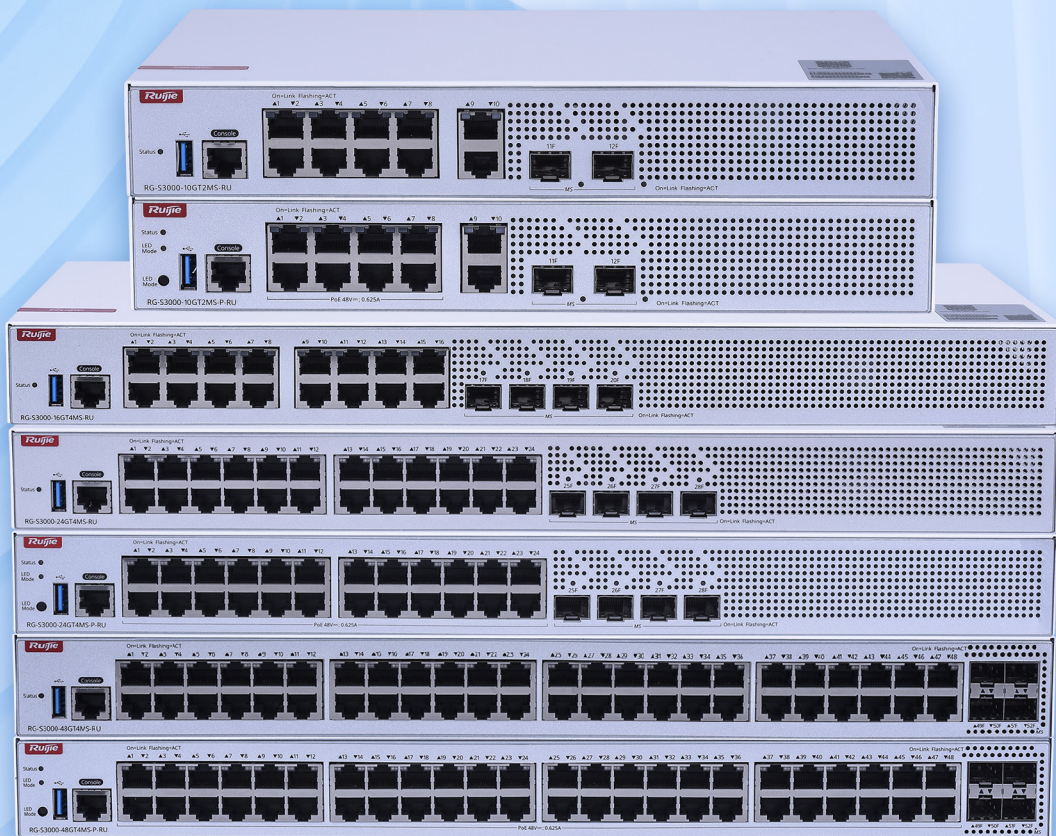


RG-S3000-RU系列

一体机远端模块



01 产品概述

一机一网方案中，关键组件包含多业务融合一体机、入室远端模块、机架远端模块、无线远端模块等。

RG-S3000-RU系列机架式远端模块，是锐捷网络一机一网解决方案中将数据从一体机传输到终端设备的高性价比接入模块。该系列产品可应用在教育、医疗、政府、企业、金融等行业用户环境中，为各种类型终端提供就近接入的需要。

机架式远端模块支持10/16/24/48端口以及10/24/48 POE端口七种款型，具备上架安装的能力，可更好的满足楼宇内信息点较多场景、走廊监控等需要机柜安装的需求。

02 产品外观



RG-S3000-10GT2MS-RU

正前俯视图



RG-S3000-16GT4MS-RU

正前俯视图



RG-S3000-24GT4MS-RU

正前俯视图



RG-S3000-48GT4MS-RU

正前俯视图



RG-S3000-10GT2MS-P-RU

正前俯视图



RG-S3000-24GT4MS-P-RU

正前俯视图



RG-S3000-48GT4MS-P-RU

正前俯视图

03 产品特性

高防雷规格

端口防雷能力10KV，高防雷规格降低端口被浪涌损坏的概率，提升客户网络稳定性。

完善的安全防护策略

RG-S3000-RU系列机架式远端模块提供先进的硬件CPU保护机制：特有的CPU保护策略（CPP，CPU Protect Policy）对发往CPU的数据流能够进行流区分和优先级队列分级处理，并根据需要实施带宽限速，充分保护CPU不被非法流量占用、恶意攻击和资源消耗。

高可靠性

RG-S3000-RU系列机架式远端模块支持快速链路检测协议（RLDP，Rapid Link Detection Protocol），可快速检测链路的通断和光纤链路的单向性，并支持端口下的环路检测功能，防止端口下因私接Hub等设备形成的环路而导致网络故障的现象。

绿色节能

RG-S3000-RU系列机架式远端模块采用了新一代的硬件架

构以及先进的节能电路设计和元器件选型，为用户节省能耗，同时降低噪音污染。

RG-S3000-RU系列机架式远端模块支持高效节能以太网（EEE），端口如果在连续一段时间之内空闲，系统会将该端口设置为节能模式，当有报文收发时再通过定时发送的监听码流唤醒端口恢复业务，达到节能的效果。

RG-S3000-RU系列机架式远端模块同时满足材料环保与安全性的欧盟RoHS标准。

智能运维：设备简易配置上线及替换

RG-S3000-RU系列远端模块支持网络开局，且在运维阶段支持设备即插即用，实现无专业售后介入的用户自运维。在设备接入网络时利用DHCP获取IP地址，并启动自检自动获取特定区域、特定业务、特定设备的预定义配置来配置端口，包括VLAN配置，安全配置，管理配置，从而可将所需的工作和专业性降至最低。而当出现设备故障或者设备服务年限到期需要替换产品时，智能便捷替换技术支持自动识别及自适应不同型号替换，支持自适应端口配置跟随业务。

04 产品规格

硬件规格

系统规格	RG-S3000-10GT2MS-RU	RG-S3000-16GT4MS-RU	RG-S3000-24GT4MS-RU	RG-S3000-48GT4MS-RU
固定端口	10个 10/100/1000Base-T 自适应以太网接口 2个 1G/2.5G SFP 接口	16个 10/100/1000Base-T 自适应以太网接口 4个 1G/2.5G SFP 接口	24个 10/100/1000Base-T 自适应以太网接口 4个 1G/2.5G SFP 接口	48个 10/100/1000Base-T 自适应以太网接口 4个 1G/2.5G SFP 接口
交换容量	432Gbps/4.32Tbps			
包转发率	30/80Mpps	51/96Mpps	108/126Mpps	144/166Mpps
尺寸与重量				
产品尺寸 (宽x深x高)	297.0 mm x 170.0 mm x 43.6 mm	440.0 mm x 165.0 mm x 43.6 mm	440.0 mm x 165.0 mm x 43.6 mm	440.0 mm x 260.0 mm x 44.0 mm

系统规格	RG-S3000-10GT2MS-RU	RG-S3000-16GT4MS-RU	RG-S3000-24GT4MS-RU	RG-S3000-48GT4MS-RU
产品重量	约 1.5kg	约 1.9kg	约 1.85kg	约 2.8kg
电源与风扇				
整机最大功耗	16W	15.6W	15.6W	30W
环境与可靠性				
存储温度	-40℃ ~70℃			
工作温度	0℃ ~45℃ (0-1800m 海拔) 说明: 海拔 1800~5000m: 海拔每升高 100m, 最高温度规格降低 0.6℃。			
工作湿度	10%RH~90%RH (无凝结)			
存储湿度	5%RH~95%RH (无凝结)			
智能温控	支持超温上送告警及高温保护功能			

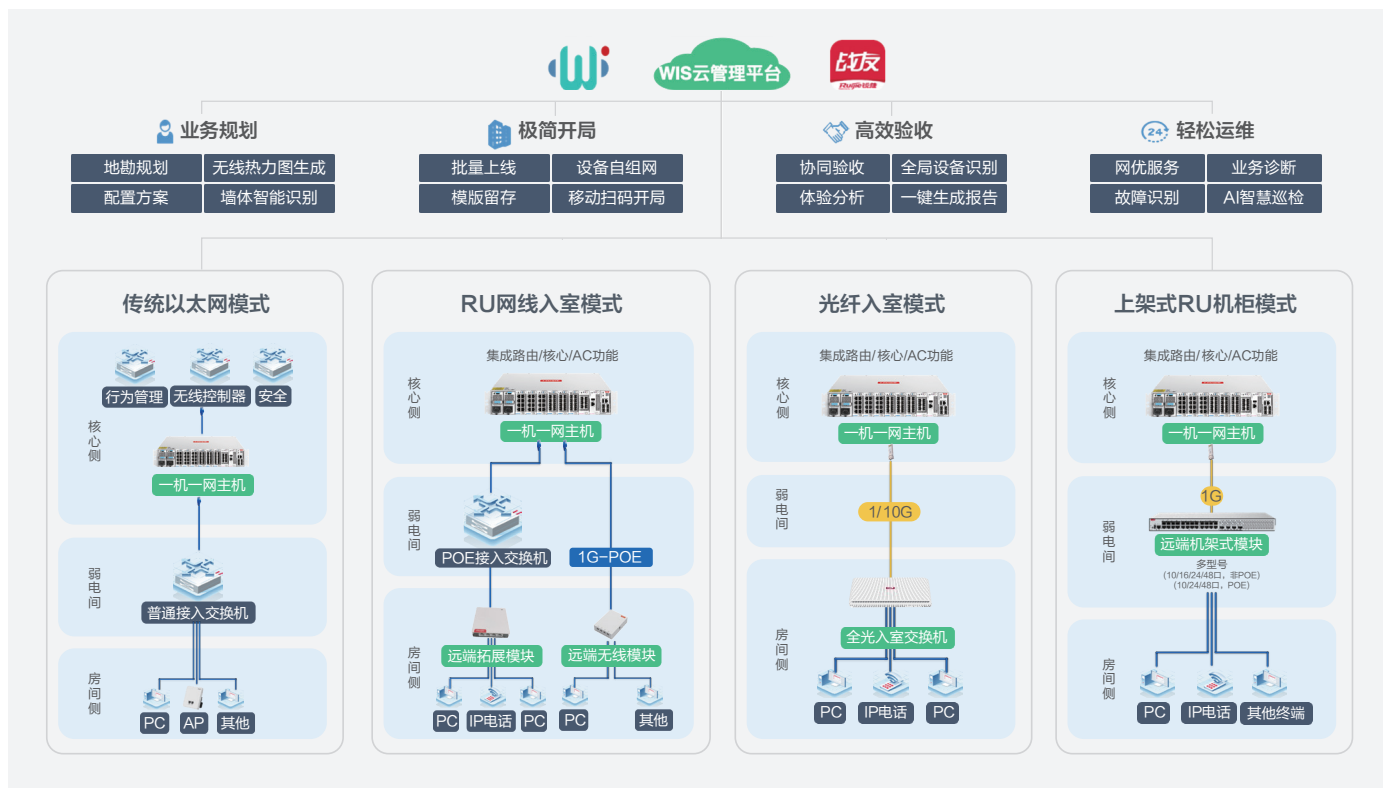
系统规格	RG-S3000-10GT2MS-P-RU	RG-S3000-24GT4MS-P-RU	RG-S3000-48GT4MS-P-RU
固定端口	10 个 10/100/1000Base-T 自适应以太网接口。1-8 口支持 PoE/PoE+ 供电 2 个 1G/2.5G SFP 接口	24 个 10/100/1000Base-T 自适应以太网接口, 支持 PoE/PoE+ 供电 4 个 1G/2.5G SFP 接口	48 个 10/100/1000Base-T 自适应以太网接口, 支持 PoE/PoE+ 供电 4 个 1G/2.5G SFP 接口
交换容量	432Gbps/4.32Tbps		
包转发率	30/80Mpps	108/126Mpps	144/166Mpps
尺寸与重量			
产品尺寸 (宽 x 深 x 高)	297.0 mm x 170.0 mm x 43.6 mm	440.0 mm x 220.0 mm x 44.0 mm	440.0 mm x 260.0 mm x 44.0 mm
产品重量	约 1.8kg	约 2.9kg	约 3.75kg
电源与功耗			
整机最大功耗	不带 PoE 负载 <23W PoE 满载 <148W	不带 PoE 负载 <23W PoE 满载 <393W	不带 PoE 负载 <55W PoE 满载 <460W
PoE	支持 IEEE 802.3af (15.4W)、IEEE 802.3at (30W)		
PoE 输出功率	125W	370W	405W
环境与可靠性			
存储温度	-40℃ ~70℃		
工作温度	0℃ ~45℃ (0-1800m 海拔) 说明: 海拔 1800~5000m: 海拔每升高 100m, 最高温度规格降低 0.6℃。		
工作湿度	10%RH~90%RH (无凝结)		
存储湿度	5%RH~95%RH (无凝结)		
智能温控	支持超温上送告警及高温保护功能		

软件规格

软件规格	RG-S3000-10GT2MS-RU RG-S3000-10GT2MS-P-RU RG-S3000-16GT4MS-RU RG-S3000-24GT4MS-RU RG-S3000-48GT4MS-RU RG-S3000-24GT4MS-P-RU RG-S3000-48GT4MS-P-RU
RLDP	支持
VLAN	支持 4K VLAN 支持 Port based VLAN 支持 Voice VLAN
ACL	支持 MAC 扩展 ACL (基于源 MAC 地址、目的 MAC 地址和可选的以太网类型的硬件 ACL) 支持全局 ACL 支持 ACL 重定向 支持基于二层接口 (物理接口 /AP) 关联入口 ACL
Mirror	支持一对一、多对一镜像
STP	支持 IEEE802.1d STP 支持 IEEE802.1w RSTP 支持 standard 802.1s MSTP
安全特性	过滤非法的 MAC 地址 支持广播 / 多播风暴抑制 支持未知名单播抑制, 组播带宽抑制 支持 SSH 和 SSH V2.0 支持 BPDU Guard 支持 CPP、NFPP
线缆检测	支持线缆检测
EEE	支持 IEEE 802.3az 标准的 EEE 节能技术: 当 EEE 使能时, 从而大幅度的减小端口在该阶段的功耗, 达到了节能的目的
PoE (仅 PoE 款型 RU)	供电设计支持 IEEE 802.3af、IEEE 802.3at 支持自动、节能、静态供电管理模式 支持热启动不间断供电 支持端口优先级 支持 POE 功率协商
IP 路由	IPv4/IPv6 静态路由
IPv6 基础协议	IPv6 编址、邻居发现协议 (ND)、ICMPv6、IPv6 Ping、IPv6 Tracert 等
零配置	支持 CWMP(TR069) 协议标准协议
管理特性	SNMP、CLI(Telnet/Console)、SSH、Syslog/Debug、NTP、TFTP Client

05 典型应用

RG-S3000-RU系列在一机一网方案中作为SG7008L的远端有线扩展，典型应用拓扑如下：



06 选配指南

RG-S3000-RU系列一体机机架远端模块设备选配步骤如下：

- 选购主机。

订购信息中的(*)表示后续支持的产品。

07 订购信息

产品型号	产品描述
RG-S3000-10GT2MS-RU	10个10/100/1000M自适应电口, 2个1G/2.5G光口
RG-S3000-16GT4MS-RU	16个10/100/1000M自适应电口, 4个1G/2.5G光口
RG-S3000-24GT4MS-RU	24个10/100/1000M自适应电口, 4个1G/2.5G光口
RG-S3000-48GT4MS-RU	48个10/100/1000M自适应电口, 4个1G/2.5G光口
RG-S3000-10GT2MS-P-RU	10个10/100/1000M自适应电口, 2个1G/2.5G光口, PoE输出125W

产品型号	产品描述
RG-S3000-24GT4MS-P-RU	24个 10/100/1000M 自适应电口, 4个 1G/2.5G 光口, PoE 输出 370W
RG-S3000-48GT4MS-P-RU	48个 10/100/1000M 自适应电口, 4个 1G/2.5G 光口, PoE 输出 405W
MINI-GBIC-SX-MM850	1000BASE-SX mini GBIC 转换模块 (850nm), 500m
MINI-GBIC-LX-SM1310	1000BASE-LX mini GBIC 转换模块 (1310nm), 10km
Mini-GBIC-GT	1000BASE-GT mini GBIC 转换模块, 100m, 光转电模块

Ruijie锐捷
Networks



锐捷网络股份有限公司

欲了解更多信息，欢迎登录www.ruijie.com.cn，咨询电话：400-620-8818

*本资料产品图片及技术数据仅供参考，如有更新恕不另行通知，具体内容解释权归锐捷网络所有。